



www.bajo.eu



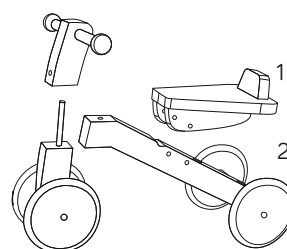
bajocycle assembly instruction

53710

screw A

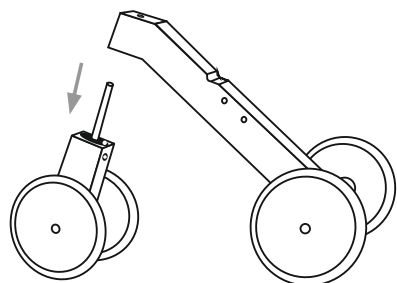


screw B

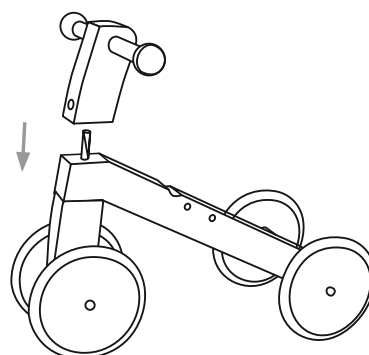


- List of components:
 1 handlebar, 1 seat,
 1 body with back wheel,
 1 front wheel,
 1 A screw,
 2 B screws with 2 caps,
 1 spacer,
 2 allen key

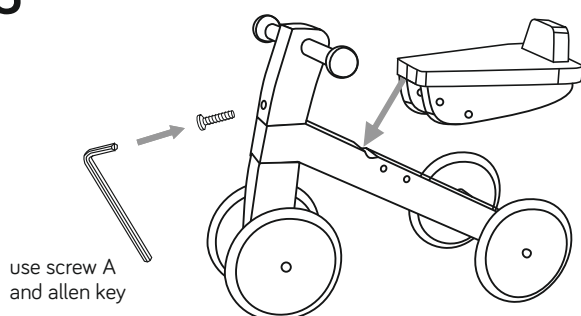
1



2

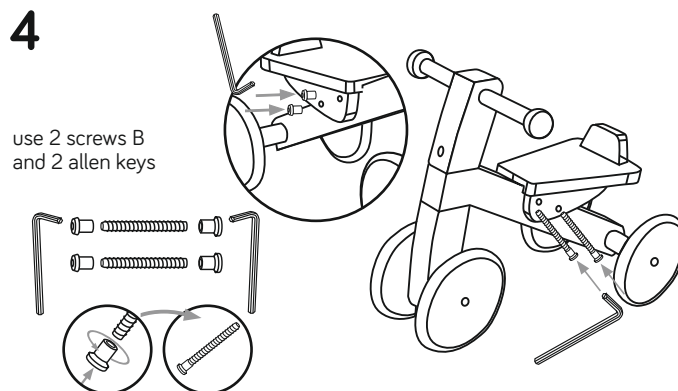


3



use screw A and allen key

4



use 2 screws B and 2 allen keys



www.bajo.eu

bajocycle instruction manual



WARNING!

Please read before giving toy to child. Please keep this information for future reference.



WARNING!

Adult assembly required before giving to child. Check fittings regularly to ensure they are fully tightened. Remove all packaging before giving toy to child.



WARNING!

Very young children should be supervised at play by adult.



WARNING!

This toy does not have a brake.



WARNING!

Protective equipment may be worn (see detailed instruction how to use it, from the producer of the protective equipment). Not to be used in traffic. The weight of child should not exceed 20 kg.

Ensure tricycle is age-appropriate for the child—not too large or too advanced. Ensure the tricycle is safe—check for sharp edges, unstable joints, or other potential hazards. Use Tricycle only on hard, flat surfaces. Keep riding paths clear of obstacles. Keep tricycle away from areas with inclines and/or declines (i.e., hills, sloped driveways). Keep tricycle away from swimming pools, ponds, or any open water. Never leave the child on a riding toy unsupervised. Keep tricycle away from traffic, since visibility is limited to automobile drivers. Never allow a child with loose clothing to use a riding toy—loose clothing could catch in the wheels. Educate the child with information in order to ensure proper use of the tricycle. This product is intended for indoor use. Clean with damp cloth. Keep in dry conditions.



www.bajo.eu



bajocycle

instrukcja montażu

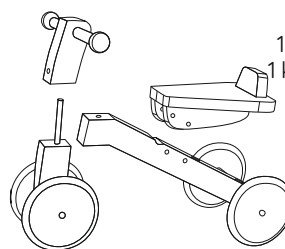
53710

śruba A

śruba B

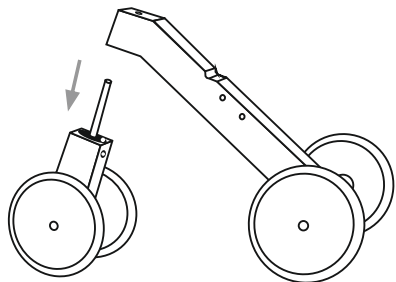


11

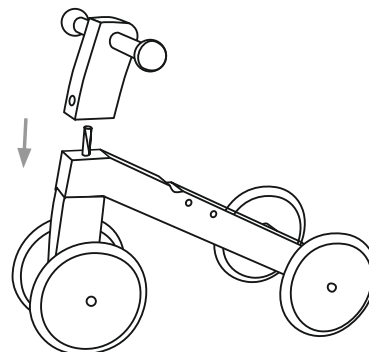


Lista elementów:
1 kierownica, 1 siodełko,
1 korpus z kołem tylnym,
1 koło przednie,
1 śruba A
2 śruby B, 2 nakrętki,
2 klucze imbusowe

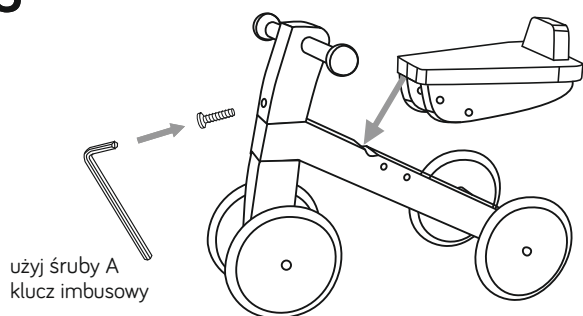
1



2

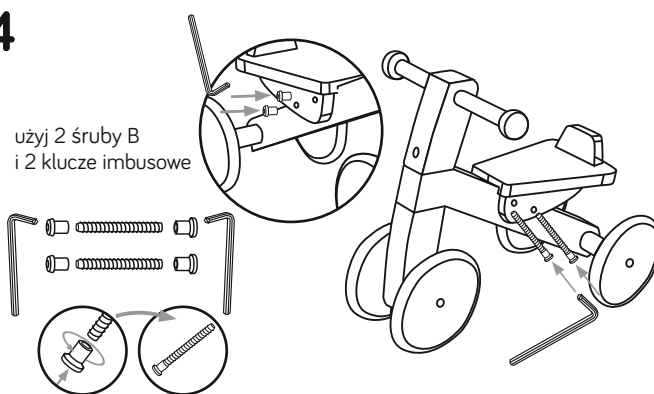


3



użyj śruby A
klucz imbusowy

4



użyj 2 śruby B
i 2 klucze imbusowe



www.bajo.eu

bajocycle

ostrzeżenia



UWAGA!

Przeczytaj instrukcję przed użyciem zabawki. Zachowaj informację do późniejszego wglądu.



UWAGA!

Przed użyciem zabawka powinna zostać zmontowana przez osobę dorosłą. Regularnie sprawdzaj połączenia celem wyeliminowania luzów. Usuń wszystkie elementy opakowania przed użyciem.



UWAGA!

Małe dzieci podczas zabawy powinny przebywać pod nadzorem osoby dorosłej.



UWAGA!

Zabawka nie posiada hamulca.



UWAGA!

Zaleca się stosowanie elementów ochronnych - kask, rękawiczki etc. (użytkowanie zgodnie z instrukcją producenta elementów ochronnych). Nie nadaje się do użytku w ruchu drogowym. Waga dziecka nie powinna przekraczać 20 kg.

Upewnij się że rowerek jest odpowiedni dla twojego dziecka - nie jest za duży lub zbyt zaawansowany. Upewnij się, że rowerek jak bezpieczny - sprawdź czy nie ma żadnych ostrych krawędzi, ruchomych części lub innych potencjalnych zagrożeń. Używaj rowerka tylko na płaskich twardych powierzchniach. Tor jazdy pozostaw wolny od przeszkód. Używaj rowerka z daleka od pochyłych powierzchni. Nie używaj rowerka w pobliżu basenów i innych zbiorników wodnych. Nie pozostawiaj bawiącego się dziecka bez nadzoru. Używaj rowerka z dala od ruchu drogowego. Nie pozwalaj dziecku na jazdę w luźnym ubraniu, może się ono zaplątać w koło rowerka. Wyłumacz dziecku zasady bezpiecznego użytkowania rowerka. Produkt przeznaczony do użytku wewnętrznego. Czyścić wilgotną ścierką. Przechowywać w suchym pomieszczeniu.